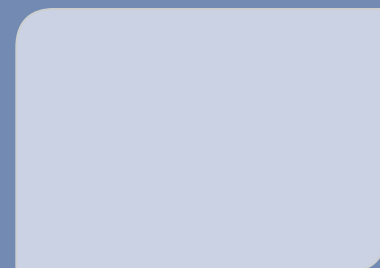




Requisiti di sistema:

Microsoft Windows 2000 e XP
CPU Intel P4 - Ram 256Mb
Scheda grafica SVGA - CD



MediaCenterCube

Via D. Millelire 9/9a - 09127 Cagliari
Tel/Fax 070.670.593
www.mediacentercube.it - info@mediacentercube.it



SOFTWARE GESTIONALE



SOFTWARE GESTIONALE



MediaCenterCube

Media Center cube s.r.l. è una azienda operante da dieci anni nel settore dell' Information Technology e Servizi per le Aziende.

Realizziamo, distribuiamo e assistiamo SOFTWARE GESTIONALE in qualità di Centro di Competenza di Microarea, con la quale abbiamo seguito l'evoluzione dell' ormai famoso Mago fin dal suo debutto sul mercato, accompagnando i nostri Clienti nel mondo dell' informatica e consigliando la scelta di soluzioni sempre all' altezza delle loro esigenze. Ad oggi contiamo un parco Clienti Mago installato di circa 150 tra piccole, medie e grandi aziende, con un totale di quasi 450 workstations. Il nostro Centro di Competenza ha rivolto in questi anni la propria attenzione verso soluzioni verticali del software gestionale:

BEVERAGEXP - soluzione per i Distributori di Bevande;
COMMERCEXP - gestione di collegamento con i Registratori di Cassa;
AGENTIWeb - soluzione per le Aziende che gestiscono i propri clienti attraverso la rete di rappresentanti;
TENTATAVENDITAWeb - gestione della problematica di tentata vendita grazie a Internet;
FRANZ - gestione dei Noleggi, Rilevazione Costi Automezzi e Materiali, Leasing, Assicurazioni, Giornaliera Servizi e Dipendenti, ecc.

Insieme ai nostri partners affrontiamo la complessità dell'Informatica in tutte le sue sfumature: Personal Computers, Stampanti, Servers, Software Gestionali, Sistemi Operativi, Reti locali Internet.

Nella nostra sede i centri di Assistenza Hardware e Software sono il nostro fiore all'occhiello per la professionalità ed il livello di specializzazione. Il Cliente è per noi il principale punto di riferimento e la sua soddisfazione è il nostro obiettivo.



MediaCenterCube

Soluzioni Integrate a MagoXP

FRANZ - Gestione Automezzi (necessita Mago e MS Office)

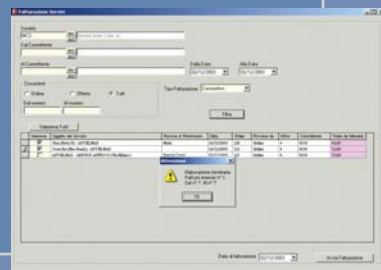
Movimentazione Automezzi e Materiali

Movimentazione automezzi

La movimentazione automezzi ha come fine la determinazione del costo d'uso di un mezzo, sia in totale, che analiticamente secondo delle categorie di costo parametrizzabili dall'utente. L'analisi ottenuta può essere per periodo o per Km percorso. Il mezzo viene descritto anagraficamente, oltre che in base al suo utilizzo. Consente l'acquisizione di tutti gli eventi che generano un costo (es. cambio olio, pagata assicurazione, carburante, ecc.). Il collegamento delle categorie di costo al mezzo, mediante l'indicazione di alcuni parametri, permette di generare uno scadenziario delle attività previste sul mezzo (es. revisione, cambio olio, ecc.). Dallo scadenziario è possibile generare il movimento automezzo richiesto. (Necessita SCADENZARIO automezzi). Infinite reports e stampe statistiche.

Movimentazione materiali

Collegato alla movimentazione automezzi la gestione del magazzino ricambi. Il movimento automezzi può generare, se richiesto, un movimento di scarico del deposito ricambi (gestito col magazzino di MAGO). In questo caso il costo proposto viene rilevato dai carichi di magazzino (media mensile). Contestualmente il deposito viene scaricato delle qta utilizzate. Il carico del deposito avviene tramite un movimento di magazzino standard da Mago.



Scadenziario	Elenca le attività aziendali legate ai mezzi. E' possibile filtrare tali attività sia per tipologia (assicurazioni, leasing, movimenti) che per mezzo. Dallo scadenziario è possibile generare il movimento automezzo relativo (es. pagato rata, ecc.) ed aggiornare il contratto collegato (es. scadenza polizza).
Assicurazioni e Leasing	Permette l'acquisizione dei dati contrattuali di assicurazione e leasing. Tali dati, tramite opportuni parametri, generano uno scadenziario sia di attività (es. scadenza polizza) che di pagamento (es. scadenza rata). Leasing Oltre all'acquisizione dei dati contrattuali, permette di verificare gli importi indicati nel contratto: se indicati i totali del finanziamento, l'importo della rata, n° delle rate, determina la % di interesse applicata. Al contrario, se indicata, la % determina la rata. Assicurazioni I contratti possono essere singoli (un solo mezzo) oppure multiveicolo. E' possibile volturare un contratto ad un nuovo veicolo; in questo caso, se attiva la movimentazione automezzi, viene gestito lo storno del costo dal vecchio mezzo e l'imputazione al nuovo (per la parte residua). Nei contratti multiveicolo è possibile la modifica e/o eliminazione anche del singolo mezzo.
Noleggio Libero	Gestisce il noleggio veicoli senza autista. Prende in carico, al momento della consegna del mezzo, i dati relativi al contratto; al rientro ne rileva lo stato, addebita i costi relativi all'utilizzo e/o ai danni ed emette un documento pro-forma degli addebiti.
Offerte a Cliente	La funzione permette l'acquisizione delle offerte fatte ai clienti. I dati acquisiti in questa fase potranno essere utilizzati per la generazione dei documenti successivi: conferma d'ordine, agenda servizi, assegnazione servizi, fatturazione servizi e giornaliera autisti. E' presente una funzione di duplicazione offerta. Si possono identificare quattro tipi di offerta: Servizi fissi - Alla conferma genera l'impegno dei mezzi. Servizi a richiesta - Alla conferma fissa gli accordi. Il servizio viene richiesto a necessità dal committente. Servizi 'ASL' - Ovvero servizi di accompagnamento persone.

Conferma d'Ordine	Servizi 'Scuolabus' - Ovvero servizi di 'linea' ad orari definiti. All'interno dell'offerta vengono dettagliati i vari servizi richiesti dal cliente (trasferimento - itinerario - programma - disposizione oraria - generico). Per ogni servizio è possibile indicare il periodo di riferimento, i tipi di mezzo utilizzati con la tipologia di addebito (mezzo - pax - km - ore - giornata), il numero pax interessate, possibili riduzioni di prezzo (es. per età) o maggiorazioni (es. per orario). E' possibile gestire la presenza di autista, accompagnatori e altre tipologie di persone (personalizzabili dall'utente). E' possibile gestire la presenza di disabili. Nel caso di offerte/gare d'appalto è possibile definire il tipo di fatturazione: consuntivo (cioè in base ai servizi svolti) o piano fatturazione (cioè in base a scadenze e importi predefiniti). Il documento di conferma d'ordine rende attivo il servizio per il cliente intestatario. La conferma d'ordine richiede tutti i dati utili per la generazione dell'agenda servizi e per la predisposizione del documento di addebito (fattura). In base al tipo di servizio svolto la generazione dell'agenda è contestuale alla conferma (servizi fissi), oppure viene generata a richiesta dell'operatore (servizi a richiesta). I servizi ASL vengono generati in base ad un intervallo definibile dall'utente (in genere 7gg). Viene definita una scheda di previsione in cui sono elencate le persone da 'accompagnare'. Da tale scheda deriva l'agenda di impegno mezzi. I servizi 'Scuolabus' richiedono un calendario in base al quale vengono generati gli impegni. La conferma d'ordine può essere generata dall'accettazione dell'offerta da parte del cliente. Le offerte saranno ricercabili per: numero e data, cliente/contatto, tipo servizio, chiuse/aperte/tutte. E' possibile generare delle conferme anche da offerte già chiuse (purché ancora valide), o non completamente confermate (per la parte ancora aperta). Anche per le conferme esiste una funzione di duplicazione del documento.
--------------------------	--



Giornaliera e Servizi	Agenda nella quale vengono memorizzati i dati generali relativi ai servizi confermati. Può essere generata automaticamente o manualmente. E' possibile visualizzare il planning con i servizi previsti, gestire il calendario dei mezzi fermi e delle assenze dei dipendenti. La prima fase di gestione è quella della generazione del servizio. La seconda fase (assegnazione) prevede l'assegnazione al servizio del mezzo e del personale necessari. La terza fase (consuntivazione) determina i servizi effettivamente svolti, ne definisce i termini reali, predisponendo tutto per il modulo successivo.
Fatturazione Servizi	Funzione che consente di emettere la fatturazione dei servizi erogati. Prevede una fase di verifica/conferma dei servizi svolti e degli addebiti. Necessita di Mago.
Giornaliera dipendenti	Non è sempre possibile determinare la reale occupazione dei dipendenti dai dati presenti in agenda, da qui l'esigenza di predisporre delle procedure che determinino in maniera assoluta un 'peso' orario per i servizi svolti dal dipendente, in relazione anche alla sua tipologia, al periodo in cui il servizio si è svolto, ecc. Una volta determinato il cumulo orario del dipendente nel periodo, l'ecedenza potrà essere gestita come importo riconosciuto al dipendente. Le valutazioni da fare in questa sede riguardano diversi parametri: ore giornata; disponibilità giornata; ore settimana; disponibilità giorno libero; disponibilità festivo; cumulo. Per ognuna di queste eventualità al dipendente potrà essere riconosciuto un bonus. In ogni caso sarà possibile per l'operatore gestire i dati manualmente.
Franz Sicurezza	Un semplice modulo di gestione della sicurezza che permette di generare gli utenti della procedura. L'abilitazione è per modulo. I diritti definiti sono di 'accesso', 'lettura', 'scrittura'.

